



동삼2지구

지적재조사사업

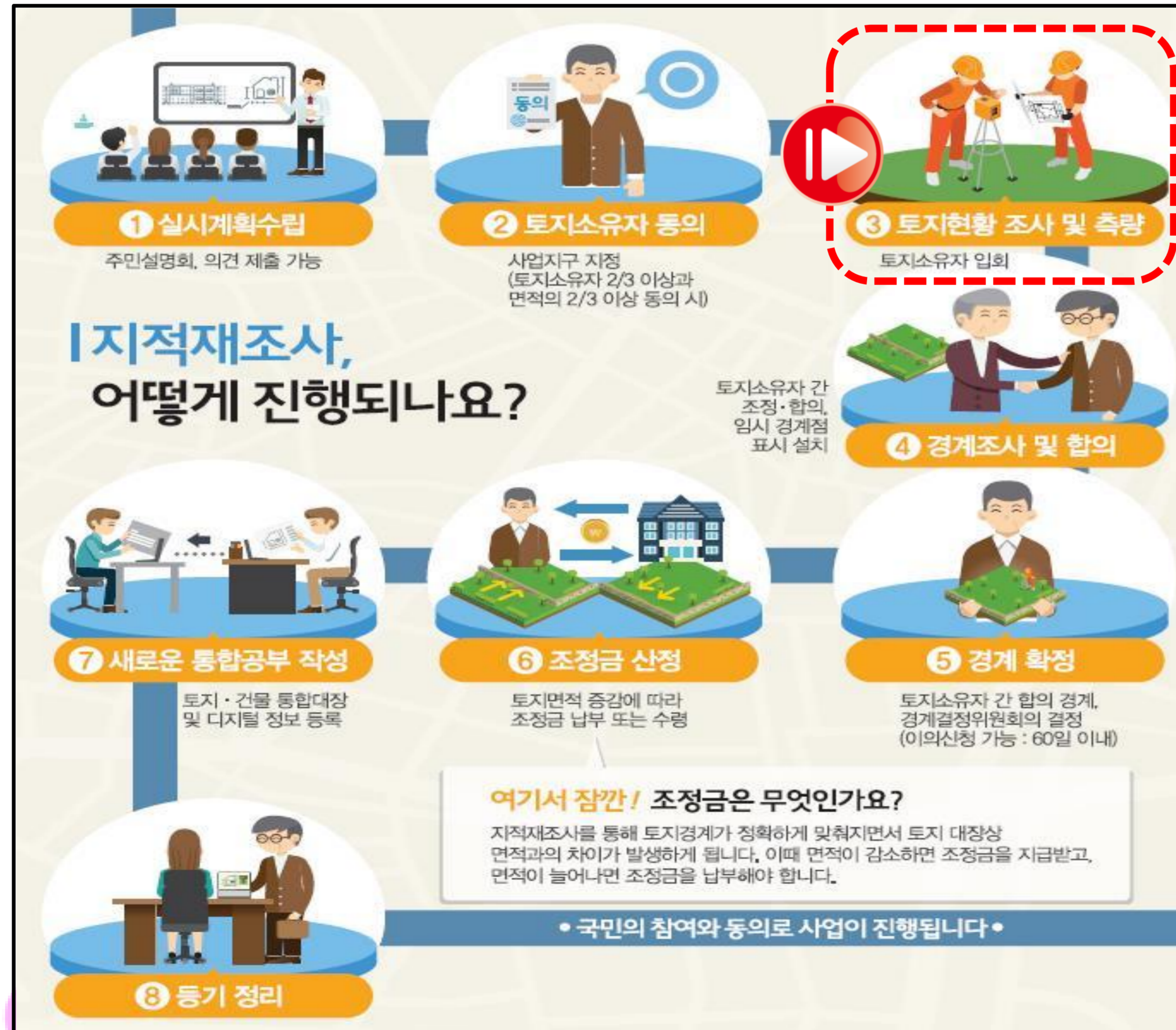


사업개요

■ 사업명 : 동삼2지구 지적재조사사업

- ▶ 사업기간 : 2018년 ~ 2019년(2년)
- ▶ 시 행 자 : 부산광역시 영도구청 토지정보과장 [☎419-4772]
- ▶ 측 량 자 : 한국국토정보공사 부산남부지사 [☎794-5201]
- ▶ 대 상 : 동삼동 322 일원 155필지 25,797㎡

추진경과



지적재조사, 왜 해야 하나요?

지적이란?



토지의 위치, 형태, 지번, 경계, 면적, 사용 목적, 건축물 등 땅의 모든 정보를 기록해 놓은 '땅의 주민등록'입니다.

지적재조사, 왜 해야 하나요?



훼손되고 부정확한 종이 지적도

100여 년 전 낙후된 기술로 조사되어 부정확할 뿐만 아니라, 종이 지적도는 시간이 지날수록 훼손 또는 변형되는 문제가 발생합니다.

디지털 시대에 맞는 새로운 지적도가 필요합니다. 지적재조사는 최첨단 기술을 통해 **한국형 스마트 지적**을 완성합니다.

전국 **15%**

국토의 약 15%가 지적도와 불일치

대한민국 전 국토의 15%가량이 지적도와 불일치합니다. 이로 인해 토지 관련 민사소송비용만 연간 4,000억 원으로 이웃 간의 사회적 갈등이 발생하고 있습니다.

지적재조사는 새롭게 측량된 토지정보를 기반으로 토지 경계를 효율적으로 조정하여 **행복한 삶의 터전**을 마련합니다.



일본 동경 기준의 대한민국 지적도

현재 우리나라의 위치는 일본의 측량원점(동경)을 사용해 세계 표준과 약 365m나 차이가 납니다.

국토는 **대한민국 미래의 경쟁력**입니다. 지적재조사를 통해 토지경계를 정확하게 정립하여 일제의 잔재를 청산하고 지적 주권을 회복해야 합니다.

• 국민의 참여와 동의로 사업이 진행됩니다. •