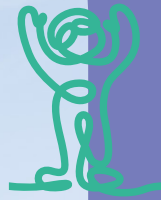


XI 교육 및 문화

EDUCATION AND
CULTURE



1. 학교 총 개황
2. 유치원
3. 초등학교
4. 중학교
5. 일반계 고등학교
6. 특수목적 고등학교
7. 특성화 고등학교
8. 자율 고등학교
9. 대학교
10. 적령아동 취학(입학상황)
11. 사설학원
12. 공공도서관
13. 문화재
14. 체육시설
15. 언론매체

1. 학교 총 개황

General Status of schools

단위 : 개, 명

Unit : Number, Person

	학 교 수 Number of school	학급 및 학과 수 Number of classes & departments	학 생 수 Students	교직원수 Teachers and Staffs	입학자 및 졸업자수 Entrants & Graduates	
					입학자 Entrants	졸업자 Graduates
2 0 1 9	43	547	23,040	2,125	5,033	5,340
2 0 2 0	43	535	22,323	2,071	4,924	5,144
2 0 2 1	43	506	21,666	2,110	4,614	4,660
2 0 2 2	43	505	20,900	2,173	4,449	4,637
2 0 2 3	43	502	20,233	1,737	4,501	4,800
유 치 원	12	40	587	79	210	276
(공립)	3	11	143	25	53	75
(사립)	9	29	444	54	157	201
초등학교	14	196	3,436	370	511	656
중 학 교	8	89	1,934	237	693	684
(공립)	6	67	1,426	181	522	500
(사립)	2	22	508	56	171	184
일반계고등학교	2	37	621	101	222	241
(공립)	1	22	390	61	139	146
(사립)	1	15	231	40	83	95
특수목적고등학교	2	33	652	113	230	231
(국립)	1	24	384	85	129	136
(공립)	1	9	268	28	101	95
특성화고등학교	2	44	816	114	312	247
(공립)	1	22	413	62	157	129
(사립)	1	22	403	52	155	118
자율고등학교	1	17	258	44	88	97
(공립)	1	17	258	44	88	97
대 학 교	2	46	11,929	679	2,235	2,368

자료 : 부산광역시교육청 「부산교육통계연보」

Source : Busan City Office of Education
「Statistic Yearbook of Busan Education」

2. 유치원 Kindergartens

단위 : 개, 명

Unit : Number, Person

	원 수 Kindergartens	학급 수 Classes	원 아 수 Children		교 원 수 Teachers		직 원 수 Clerical staffs	
			계 Total	여 Female	계 Total	여 Female	계 Total	여 Female
2 0 1 9	12	51	800	393	75	74	5	4
2 0 2 0	12	49	740	374	72	72	5	4
2 0 2 1	12	41	688	352	71	71	6	5
2 0 2 2	12	42	629	316	71	71	5	4
2 0 2 3	12	40	587	295	75	74	4	4
공립 Public	3	11	143	67	23	23	2	2
사립 Private	9	29	444	228	52	51	2	2

	졸업원아수 Children Graduated		교실수 Classrooms				신입원아수 New Entrants	
	계 Total	여 Female	계 Total	일반교실 Regular	교과교실 Subject	특별교실 Special		수준별교실 level
2 0 1 9	363	171	53	47	-	6	-	301
2 0 2 0	310	156	53	47	-	6	-	276
2 0 2 1	280	129	50	44	-	6	-	267
2 0 2 2	267	136	50	44	-	6	-	201
2 0 2 3	276	141	50	44	-	6	-	210
공립 Public	75	42	10	7	-	3	-	53
사립 Private	201	99	40	37	-	3	-	157

자료 : 부산광역시교육청 「부산교육통계연보」

Source : Busan City Office of Education
「Statistic Yearbook of Busan Education」

3. 초등학교 Elementary Schools

단위 : 개, 명, 천㎡

Unit : Number, Person, 1,000㎡

	학교 수 Schools	학급 수 Classes	학 생 수 Students		교 원 수 Teachers		직 원 수 Clerical staffs	
			계 Total	여 Female	계 Total	여 Female	계 Total	여 Female
2 0 1 9	14	210	3,948	1,928	349	265	45	31
2 0 2 0	14	205	3,808	1,858	339	247	48	32
2 0 2 1	14	203	3,630	1,765	332	246	47	29
2 0 2 2	14	204	3,578	1,734	323	240	47	32
2 0 2 3	14	196	3,436	1,673	322	235	48	34
공립 Public	14	196	3,436	1,673	322	235	48	34

	입학자 New Entrants		졸업자수 Graduates		교지면적 School site	건물면적 Building area	교실 수 Classrooms				
	계 Total	여 Female	계 Total	여 Female			계 Total	일반교실 Regular	교과교실 Subject	특별교실 Special	수준별교실 level
2 0 1 9	650	300	647	318	179.1	102.2	330	223	35	66	6
2 0 2 0	585	289	681	330	179.4	102.2	331	222	36	67	6
2 0 2 1	532	259	651	322	179.4	102.2	330	224	36	64	6
2 0 2 2	544	262	565	271	179.4	103.1	330	225	36	62	7
2 0 2 3	511	263	656	318	179.4	102.9	335	228	36	62	9
공립 Public	511	263	656	318	179.4	102.9	335	228	36	62	9

자료 : 부산광역시교육청 「부산교육통계연보」

Source : Busan City Office of Education
「Statistic Yearbook of Busan Education」

4. 중학교 Middle Schools

단위 : 개, 명, 천㎡

Unit : Number, Person, 1,000㎡

	학교 수 Schools	학급 수 Classes	학 생 수 Students		교 원 수 Teachers		직 원 수 Clerical staffs	
			계 Total	여 Female	계 Total	여 Female	계 Total	여 Female
2 0 1 9	8	91	2,031	1,002	218	152	26	13
2 0 2 0	8	90	1,998	957	215	149	24	11
2 0 2 1	8	90	1,991	948	208	145	26	11
2 0 2 2	8	90	1,940	918	215	150	25	12
2 0 2 3	8	89	1,934	911	213	150	24	12
공립 Public	6	67	1,426	554	162	118	19	9
사립 Private	2	22	508	357	51	32	5	3

	입학자수 Entrants		졸업자수 Graduates		교지면적 School site	건물면적 Building area	교실 수 Classrooms				
	계 Total	여 Female	계 Total	여 Female			계 Total	일반교실 Regular	교과교실 Subject	특별교실 Special	수준별교실 level
2 0 1 9	660	324	814	369	89.6	53.6	199	86	35	70	8
2 0 2 0	717	342	714	353	89.6	56.2	210	90	43	69	8
2 0 2 1	671	320	643	311	89.6	56.3	206	89	45	64	8
2 0 2 2	596	279	645	307	89.6	56.3	206	90	45	63	8
2 0 2 3	693	331	684	326	89.5	56.3	206	89	45	64	8
공립 Public	522	208	500	207	64.5	43.4	159	66	39	46	8
사립 Private	171	123	184	119	25.0	12.9	47	23	6	18	-

자료 : 부산광역시교육청 「부산교육통계연보」

Source : Busan City Office of Education
「Statistic Yearbook of Busan Education」

5. 일반계 고등학교 General High Schools

단위 : 개, 명, 천㎡

Unit : Number, Person, 1,000㎡

	학교 수 Schools	학급 수 Classes	학 생 수 Students		교 원 수 Teachers		직 원 수 Clerical staffs	
			계 Total	여 Female	계 Total	여 Female	계 Total	여 Female
2 0 1 9	1	19	370	-	42	9	5	2
2 0 2 0	1	18	306	-	40	8	5	2
2 0 2 1	2	39	701	434	89	47	11	6
2 0 2 2	2	38	650	403	86	46	12	6
2 0 2 3	2	37	621	390	90	60	11	6
공립 Public	1	22	390	390	55	47	6	3
사립 Private	1	15	231	-	35	13	5	3

	입학자수 Entrants		졸업자수 Graduates		교지면적 School site	건물면적 Building area	교 실 수 Classrooms				
	계 Total	여 Female	계 Total	여 Female			계 Total	일반교실 Regular	교과교실 Subject	특별교실 Special	수준별교실 level
2 0 1 9	108	-	169	-	45.3	10.6	32	21	9	2	-
2 0 2 0	95	-	154	-	45.3	10.6	31	18	9	4	-
2 0 2 1	199	131	253	149	69.8	20.6	72	40	15	15	2
2 0 2 2	213	128	260	156	69.7	20.6	73	39	15	17	2
2 0 2 3	222	139	241	146	69.7	20.5	73	39	15	17	2
공립 Public	139	139	146	146	24.4	10.1	42	23	9	8	2
사립 Private	83	-	95	-	45.3	10.4	31	16	6	9	-

자료 : 부산광역시교육청 「부산교육통계연보」

Source : Busan City Office of Education
「Statistic Yearbook of Busan Education」

6. 특수목적 고등학교 Special Purpose High Schools

단위 : 개, 명, 천㎡

Unit : Number, Person, 1,000㎡

	학교 수 Schools	학급 수 Classes	학 생 수 Students		교 원 수 Teachers		직 원 수 Clerical staffs	
			계 Total	여 Female	계 Total	여 Female	계 Total	여 Female
			2 0 1 9	2	33	756	128	92
2 0 2 0	2	33	749	126	92	35	32	10
2 0 2 1	2	33	740	114	91	37	33	10
2 0 2 2	2	33	693	113	92	38	33	10
2 0 2 3	2	33	652	108	91	40	32	10
국립 National	1	24	384	37	61	29	24	7
공립 Public	1	9	268	71	30	11	8	3

	입 학 자 Entrants		졸업자수 Graduates		교지면적 School site	건물면적 Building area	교 실 수 Classrooms				
	계 Total	여 Female	계 Total	여 Female			계 Total	일반교실 Regular	교과교실 Subject	특별교실 Special	수준별교실 level
	2 0 1 9	260	36	249	53	77.4	48.7	54	33	-	21
2 0 2 0	259	39	237	37	77.4	48.7	54	33	-	21	-
2 0 2 1	256	43	247	50	77.4	48.7	54	33	-	21	-
2 0 2 2	220	37	237	35	77.4	48.7	53	33	-	20	-
2 0 2 3	230	39	231	33	77.4	48.7	53	33	-	20	-
국립 National	129	12	136	15	28.1	23.7	42	24	-	18	-
공립 Public	101	27	95	18	49.3	25.0	11	9	-	2	-

자료 : 부산광역시교육청 「부산교육통계연보」

Source : Busan City Office of Education
「Statistic Yearbook of Busan Education」

7. 특성화 고등학교 Specialized High Schools

단위 : 개, 명, 천㎡

Unit : Number, Person, 1,000㎡

	학교 수 Schools	학급 수 Classes	학 생 수 Students		교 원 수 Teachers		직 원 수 Clerical staffs	
			계 Total	여 Female	계 Total	여 Female	계 Total	여 Female
			2 0 1 9	2	47	910	597	109
2 0 2 0	2	45	820	546	104	62	14	6
2 0 2 1	2	45	800	518	102	66	13	6
2 0 2 2	2	44	780	483	100	66	15	9
2 0 2 3	2	44	816	467	100	61	14	8
공립 Public	1	22	413	214	53	34	9	6
사립 Private	1	22	403	253	47	27	5	2

	입학자수 Entrants		졸업자수 Graduates		교지면적 School site	건물면적 Building area	교실 수 Classrooms				
	계 Total	여 Female	계 Total	여 Female			계 Total	일반교실 Regular	교과교실 Subject	특별교실 Special	수준별교실 level
2 0 2 0	276	198	331	223	21.8	31.3	88	44	7	37	-
2 0 2 1	269	160	260	169	21.9	31.3	91	45	3	43	-
2 0 2 2	269	154	265	171	21.9	31.3	87	44	3	40	-
2 0 2 3	312	174	247	176	21.8	31.3	87	44	3	40	-
공립 Public	157	80	129	88	8.9	13.3	40	22	-	18	-
사립 Private	155	94	118	88	12.9	18.0	47	22	3	22	-

자료 : 부산광역시교육청 「부산교육통계연보」

Source : Busan City Office of Education
「Statistic Yearbook of Busan Education」

8. 자율 고등학교 Autonomy High Schools

단위 : 개, 명, 천㎡

Unit : Number, Person, 1,000㎡

	학교 수 Schools	학급 수 Classes	학 생 수 Students		교 원 수 Teachers		직 원 수 Clerical staffs	
			계 Total	여 Female	계 Total	여 Female	계 Total	여 Female
			2 0 1 9	2	42	906	524	106
2 0 2 0	2	41	787	452	107	76	11	9
2 0 2 1	1	19	300	-	45	28	4	3
2 0 2 2	1	18	269	-	43	26	4	3
2 0 2 3	1	17	258	-	39	24	5	3
공립 Public	1	17	258	-	39	24	5	3

	입학자수 Entrants		졸업자수 Graduates		교지면적 School site	건물면적 Building area	교실 수 Classrooms				
	계 Total	여 Female	계 Total	여 Female			계 Total	일반교실 Regular	교과교실 Subject	특별교실 Special	수준별교실 level
	2 0 1 9	270	156	385	232	55.8	24.7	74	41	18	13
2 0 2 0	248	147	368	219	55.8	24.7	74	41	18	13	2
2 0 2 1	85	-	118	-	34.9	14.5	34	19	9	6	-
2 0 2 2	89	-	114	-	34.9	14.5	33	19	8	6	-
2 0 2 3	88	-	97	-	34.8	14.5	33	19	8	6	-
공립 Public	88	-	97	-	34.8	14.5	33	19	8	6	-

자료 : 부산광역시교육청 「부산교육통계연보」

Source : Busan City Office of Education
「Statistic Yearbook of Busan Education」

9. 대학교 University

단위 : 개, 명, 천㎡

Unit : Number, Person, 1,000㎡

	대학 수 Number	단 과 대학수 No. of Colleges	학과 (학부)수 No. of departments	학 생 수 Students		교 원 수 Faculty members	
				계 Total	여 Female	계 Total	여 Female
2 0 1 9	2	10	55	13,319	4,400	523	115
2 0 2 0	2	9	54	13,115	4,950	537	126
2 0 2 1	2	8	36	12,816	4,334	561	125
2 0 2 2	2	8	36	12,361	4,222	688	213
2 0 2 3	2	8	46	11,929	4,064	679	209
해 양 대 학 교 Korea Maritime University	1	3	24	7,984	2,049	269	25
고 신 대 학 교 Kosin University	1	5	22	3,945	2,015	410	184

	직 원 수 Clerical staffs		졸업후상황 The situation after Graduating				입학상황 Admission of Freshmen		교육기본 시설면적 Areas of Basic Educational Facility
	계	여	졸업자수	진학자수	취업자수	입대자수	지원자수	입학자수	
	Total	Female	Graduates	Entrants to higher school	Employed	Military served	Applicants	Entrants	
2 0 1 9	475	240	2,349	154	1,516	64	13,307	2,478	154.0
2 0 2 0	426	201	2,349	150	1,441	67	13,912	2,468	156.9
2 0 2 1	471	232	2,208	129	944	26	13,117	2,335	240.8
2 0 2 2	414	200	2,284	129	1,299	68	15,061	2,317	166.5
2 0 2 3	459	233	2,368	143	1,476	131	12,940	2,235	163.8
해 양 대 학 교 Korea Maritime University	321	156	1,538	87	1,015	103	7,814	1,490	99.8
고 신 대 학 교 Kosin University	138	77	830	56	461	28	5,126	745	64.0

자료 : 부산광역시 「부산통계연보」

Source : Busan City Office 「Busan Statistical Yearbook」

10. 적령아동 취학(입학상황) Admission of Freshmen

단위 : 명, %

Unit : person, %

	취학대상자 Children				취학자 Enrollments					취학률 (%) Percentage of enrollment
	적령아동 Children of schooling age	유예 및 과령아동 Children over schooling age	조기입학 신청자 Applicant for earlier entrants		적령아동 Children of schooling age	유예 및 과령아동 Children over schooling age	조기 입학자 Applicant for earlier entrants	기타 Others		
2 0 1 9	708	687	18	3	668	652	13	3	-	94.35
2 0 2 0	642	622	20	-	597	592	5	-	-	93.0
2 0 2 1	577	567	8	2	532	526	4	2	-	92.20
2 0 2 2	582	579	2	1	532	529	2	1	-	91.41
2 0 2 3	546	541	5	0	506	490	7	0	0	92.67
남 향 동 Namhang-dong	47	47	0	0	40	40	0	0	0	85.11
영 선 1 동 Yeongseon1-dong	24	24	0	0	20	24	4	0	0	83.33
영 선 2 동 Yeongseon2-dong	34	34	0	0	27	27	0	0	0	79.41
신 선 동 Sinseon-dong	10	10	0	0	8	8	0	0	0	80.00
봉 래 1 동 Bongnae1-dong	44	44	0	0	42	42	0	0	0	95.45
봉 래 2 동 Bongnae2-dong	57	57	0	0	56	56	0	0	0	98
청 학 1 동 Cheonghak1-dong	40	39	1	0	39	38	1	0	0	97.5
청 학 2 동 Cheonghak2-dong	95	93	2	0	89	88	1	0	0	93.68
동 삼 1 동 Dongsam1-dong	147	146	1	0	140	139	1	0	0	95.24
동 삼 2 동 Dongsam2-dong	31	30	1	0	28	28	0	0	0	90.32
동 삼 3 동 Dongsam3-dong	17	17	0	0	17	0	0	0	0	100

자료 : 행정지원과
주 : 2023. 4. 1. 기준

Source : Administrative Support Division

11. 사설 학원 Private Institute

단위 : 개, 명

Unit : Number, Person

	사 설 학 원 Private Institute							
	계 Total	학교교과 교습학원 Tutoring school curriculum						
		입시검정 및 보습 Admission & Supplemental course	국제화 International	예 능 Arts	특수교육 Special	종합 Synthesis	기 타 Others	
2 0 1 9	80	79	34	9	27	-	4	5
2 0 2 0	75	73	34	7	25	-	3	4
2 0 2 1	76	74	38	5	24	-	4	3
2 0 2 2	77	75	41	4	24	-	4	2
2 0 2 3	70	68	35	7	21	-	3	2

	사 설 학 원 Private Institute						
	평생직업 교육학원 Continuing Education					일시수용 능력인원 T.O	교수학습공간 Classrooms
	직업기술 Occupational skills	국제화 International	인문사회 Liberal arts & social sciences	기 예 Crafts			
2 0 1 9	1	-	-	-	1	7,659	285
2 0 2 0	2	1	-	-	1	8,199	465
2 0 2 1	2	1	-	-	1	6,577	478
2 0 2 2	2	1	-	-	1	6,501	489
2 0 2 3	2	1	-	-	1	6,051	464

자료 : 부산광역시 「부산통계연보」

Source : Busan City Office 「Busan Statistical Yearbook」

12. 공공 도서관 Public Libraries

단위 : 개, 명, 권, 천원

Unit : number, person, volume, 1,000 won

	도서관수 Number of libraries	좌석수 Seats	자료 수 Library collections		
			도서 Book	비도서 Non-book	연속 간행물(종) Periodicals
2 0 1 8	2	674	206,743	8,483	50
2 0 1 9	2	588	214,811	8,954	54
2 0 2 0	2	629	225,943	9,397	172
2 0 2 1	2	579	237,946	9,835	56
2 0 2 2	2	769	209,353	10,231	59

	도서관 방문자수 Library visitors	연간 대출책수 Books checked out in current year	직원수 Staffs		총 예 산 ¹⁾ Budget	
			남 Male	여 Female		
2 0 1 8	491,313	148,657	15	2	13	707,648
2 0 1 9	431,085	180,933	14	2	12	701,436
2 0 2 0	188,442	126,353	15	1	14	775,711
2 0 2 1	280,793	160,182	15	2	13	1,911,399
2 0 2 2	265,332	155,496	15	1	14	753,926

자료 : 영도 도서관
주 : 1) 인건비 제외

Source : Yeongdo Library

13. 문화재 Cultural Heritage

단위 : 건

Unit : number

	총 계 Total	국가 지정 문화재 State-designated heritage							
		국 보 National treasure	보물 Treasure	사적 Historic site	명 승 Scenic site	천연기념물 Natural monument	국가무형 문화재 National Intangible cultural heritage	국가민속 문화재 National Folklore cultural heritage	
		2018	16	3	-	1	1	1	-
2019	21	3	-	1	1	1	-	-	-
2020	22	3	-	1	1	1	-	-	-
2021	23	3	-	1	1	1	-	-	-
2022	26	3	-	1	1	1	-	-	-

	총 계 Total	부산시 지정 문화재 City-designated heritage				문화재 자료 Cultural heritage material	등록 문화재 Registered cultural heritage	
		시도 유형 문화재 Tangible cultural heritage	시도 무형 문화재 Intangible cultural heritage	시도 기념물 Monument	시도 민속 문화재 Folklore cultural heritage		국가등록 문화재 State-registered cultural heritage	시도등록 문화재 City-registered cultural heritage
		2018	8	4	-		1	3
2019	11	7	-	1	3	7	-	-
2020	11	7	-	1	3	8	-	-
2021	12	8	-	1	3	8	-	-
2022	12	8	-	1	3	10	-	1

자료 : 문화관광과

Source : Culture & tourism Division

주 : 국가지정문화재 - 동삼동 패총(사적 제266호),
태종대(명승 제17호), 묘법연화경 4~7권(보물 제961-2호) /
시도 기념물 : 영도대교

14. 체육 시설 Sports Facilities

가. 공공체육시설 Public Sports Facilities

단위 : 개소

Unit : number

	공공 체육 시설 Public sports facilities												
	합 계 Total	육상 경기장 Stadium	축구장 Football field	하키장 Hockey ground	야구장 Baseball field	사이클 경기장 Cycle field	테니스 장 Tennis court	씨름장 Ssireum field	간이 운동장 (동네체 육시설) Play- ground	체육관 Gym			게이트 볼장 Gate ball court
										구기 체육관 Ball game	투기 체육관 match	생활 체육관 Sport for all	
2 0 1 8	53	-	2	-	-	-	1	-	46	1	-	-	-
2 0 1 9	52	-	2	-	-	-	1	-	45	1	-	-	-
2 0 2 0	52	-	2	-	-	-	1	-	44	1	-	-	1
2 0 2 1	62	-	2	-	-	-	3	-	51	1	-	-	1
2 0 2 2	63	-	1	-	-	-	2	-	55	1	-	-	1
남 향 동 Namhang-dong	4	-	-	-	-	-	-	-	4	-	-	-	-
영 선 1 동 Yeongseon1-dong	1	-	-	-	-	-	-	-	1	-	-	-	-
영 선 2 동 Yeongseon2-dong	2	-	-	-	-	-	-	-	2	-	-	-	-
신 선 동 Sinseon-dong	10	-	-	-	-	-	-	-	10	-	-	-	-
봉 래 1 동 Bongnae1-dong	2	-	-	-	-	-	-	-	2	-	-	-	-
봉 래 2 동 Bongnae2-dong	4	-	-	-	-	-	-	-	4	-	-	-	-
청 학 1 동 Cheonghak1-dong	3	-	-	-	-	-	-	-	3	-	-	-	-
청 학 2 동 Cheonghak2-dong	9	-	-	-	-	-	1	-	8	-	-	-	-
동 삼 1 동 Dongsam1-dong	22	-	1	-	-	-	1	-	15	1	-	-	1
동 삼 2 동 Dongsam2-dong	2	-	-	-	-	-	-	-	2	-	-	-	-
동 삼 3 동 Dongsam3-dong	4	-	-	-	-	-	-	-	4	-	-	-	-

자료 : 행정지원과

Source : Administrative Support Division

14. 체육 시설(계속) Sports Facilities(Cont'd)

가. 공공체육시설(계속)

단위 : 개소

Unit : number

공공체육시설 Public sports facilities											
수영장 Swimming pools	롤러 스케이팅장 Roller skating rink	사격장 Gunshot	국궁장 archery field	양궁장 Western-style archery field	승마장 Equestrian field	골프 연습장 Golf practice range	조정 카누장 Canoe-ing center	요트장 Marina	빙상장 Ice rink	기타 체육 시설 Others	
1	-	1	-	-	1	-	-	-	-	-	2018
1	-	1	-	-	1	-	-	-	-	-	2019
1	-	1	-	-	1	-	-	-	-	-	2020
1	-	1	-	-	1	-	-	-	-	1	2021
1	-	1	-	-	1	-	-	-	-	1	2022
-	-	-	-	-	-	-	-	-	-	-	남 향 동 Namhang-dong
-	-	-	-	-	-	-	-	-	-	-	영 선 1 동 Yeongseon1-dong
-	-	-	-	-	-	-	-	-	-	-	영 선 2 동 Yeongseon2-dong
-	-	-	-	-	-	-	-	-	-	-	신 선 동 Sinseon-dong
-	-	-	-	-	-	-	-	-	-	-	봉 래 1 동 Bongnae1-dong
-	-	-	-	-	-	-	-	-	-	-	봉 래 2 동 Bongnae2-dong
-	-	-	-	-	-	-	-	-	-	-	청 학 1 동 Cheonghak1-dong
-	-	-	-	-	-	-	-	-	-	-	청 학 2 동 Cheonghak2-dong
1	-	1	-	-	1	-	-	-	-	1	동 삼 1 동 Dongsam1-dong
-	-	-	-	-	-	-	-	-	-	-	동 삼 2 동 Dongsam2-dong
-	-	-	-	-	-	-	-	-	-	-	동 삼 3 동 Dongsam3-dong

자료 : 행정지원과

Source : Administrative Support Division

14. 체육 시설(계속) Sports Facilities(Cont'd)

나. 신고·등록 체육시설업 Reported·Resistered Sports Facilities

단위 : 개소

Unit : number

	신 고 체 육 시 설 Reported sports facilities									
	합 계	요트장	조정장	카누장	빙상장	승마장	종합 체육시설	수영장	체육도장	골프연습장
	Total	Marina	Regatta	Canoeing center	Ice rink	Equestrian field	Sports complex	Swimming Pools	Exercise hall	Golf practice range
2 0 1 8	102	-	-	-	-	-	1	-	25	13
2 0 1 9	74	-	-	-	-	-	1	-	20	12
2 0 2 0	84	-	-	-	-	-	1	-	23	13
2 0 2 1	91	-	-	-	-	-	1	-	23	13
2 0 2 2	83	-	-	-	-	-	1	-	25	12
남 향 동 Namhang-dong	17	-	-	-	-	-	-	-	3	2
영 선 1 동 Yeongseon1-dong	8	-	-	-	-	-	-	-	1	2
영 선 2 동 Yeongseon2-dong	5	-	-	-	-	-	-	-	2	-
신 선 동 Sinseon-dong	-	-	-	-	-	-	-	-	-	-
봉 래 1 동 Bongnae1-dong	3	-	-	-	-	-	-	-	1	-
봉 래 2 동 Bongnae2-dong	-	-	-	-	-	-	-	-	-	-
청 학 1 동 Cheonghak1-dong	4	-	-	-	-	-	-	-	2	-
청 학 2 동 Cheonghak2-dong	13	-	-	-	-	-	-	-	3	4
동 삼 1 동 Dongsam1-dong	23	-	-	-	-	-	1	-	12	1
동 삼 2 동 Dongsam2-dong	6	-	-	-	-	-	-	-	-	-
동 삼 3 동 Dongsam3-dong	4	-	-	-	-	-	-	-	1	3

자료 : 행정지원과

Source : Administrative Support Division

14. 체육 시설(계속)

Public Sports Facilities(cont'd)

나. 신고·등록 체육시설업(계속)

단위 : 개소

Unit : number

신고 체육시설 Reported sports facilities						등록체육시설 Registered sports facilities			
체력단련장 Physical training center	당구장 Billiard room	썰매장 Area for sledding	무도장 Ball room	무도학원 Ballroom Dancing school	체육교습업 Physical education	골프장 Golf course	스키장 Ski ground	자동차 경주장 Car racing track	
16	46	-	-	1	-	-	-	-	2 0 1 8
13	27	-	-	1	-	-	-	-	2 0 1 9
15	31	-	-	1	-	-	-	-	2 0 2 0
15	35	-	-	1	2	-	-	-	2 0 2 1
14	30	-	-	1	2	-	-	-	2 0 2 2
4	7	-	-	1	-	-	-	-	남 향 동 Namhang-dong
1	4	-	-	-	-	-	-	-	영 선 1 동 Yeongseon1-dong
1	2	-	-	-	-	-	-	-	영 선 2 동 Yeongseon2-dong
-	-	-	-	-	-	-	-	-	신 선 동 Sinseon-dong
-	2	-	-	-	-	-	-	-	봉 래 1 동 Bongnae1-dong
-	-	-	-	-	-	-	-	-	봉 래 2 동 Bongnae2-dong
1	1	-	-	-	-	-	-	-	청 학 1 동 Cheonghak1-dong
2	4	-	-	-	-	-	-	-	청 학 2 동 Cheonghak2-dong
4	5	-	-	-	-	-	-	-	동 삼 1 동 Dongsam1-dong
1	5	-	-	-	-	-	-	-	동 삼 2 동 Dongsam2-dong
-	-	-	-	-	-	-	-	-	동 삼 3 동 Dongsam3-dong

자료 : 행정지원과

Source : Administrative Support Division

15. 언론 매체

The Press and Media

단위 : 개

Unit : number

	방송사 Broadcasting					신문사 Newspaper				
	계 Total	지상파 방송 ¹⁾ Terrestrial broadcasting	유선방송 Cable broadcasting	방송채널 사용사업 Program Provider	기타 ²⁾ Others	계 Total	일간 Daily	주간 Weekly	인터넷 신문 Internet	기타 ³⁾ Others
2021	-	-	-	-	-	-	-	-	1	5
2022	-	-	-	-	-	-	-	-	1	5

자료 : 기획감사실

Source : Planning and Inspection Office

주 : 1) TV, 라디오, DMB 방송

2) 위성방송, IPTV, IPTV콘텐츠제공(CP), 전광판방송

3) 뉴스통신, 잡지, 기타간행물